

# ИНФОРМАЦИОННОЕ ТАБЛО



ОТКРЫТОЕ АКЦИОНЕРНОЕ ОБЩЕСТВО

## ЭЛЕКТРОПРИБОР

### Общая информация:

Табло информационные цифровые предназначены для измерения и отображения любых электрических и физических величин (например: значение переменного или постоянного тока, напряжение, давление, температура и т.д.), а так же значений, принимаемых в цифровом виде по интерфейсу RS485 под управлением протокола MODBUS RTU.

### Наши преимущества:

- Максимальный диапазон отображения параметров от минус 1999 до 9999;
- Изменение настроек режимов работы с помощью пульта дистанционного управления или по интерфейсу RS485;
- Регулирование яркости свечения (12 ступеней яркости);
- Задание min и max уставок;
- Программирование параметров входного сигнала, изменение шкалы отображения;
- Формирование дискретного сигнала для управления коммутационным оборудованием;
- Мигание индикаторов при достижении заданных пороговых значений;
- Степень защиты IP50;
- Возможность выбора цвета индикатора при заказе: красный, зеленый, желтый.

### В комплекте имеется:

- Табло;
- Пульт дистанционного управления;
- Элементы питания (тип ААА) - 2 шт.;
- Датчик температуры (от -50°C до +50°C);
- Паспорт.

### Форма заказа табло

#### Та – b – c – d – e

**Та** – тип табло в зависимости от габаритных размеров;

**T44** – для высоты индикаторов 100 мм;

**T54** – для высоты индикаторов 140 мм;

**T74** – для высоты индикаторов 180 мм;

**b** – диапазон измерения входного сигнала при непосредственном включении;

**0...X** - напряжение/сила постоянного тока (Пример: 0...100В - напряжение постоянного тока);

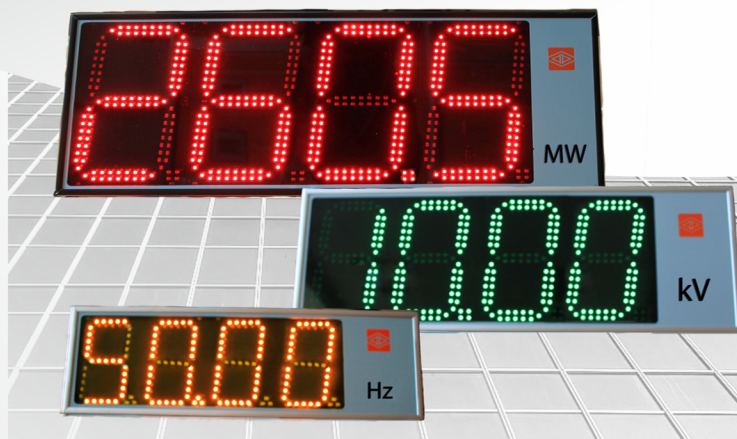
**X** - напряжение/сила переменного тока; (Пример: 100В - напряжение переменного тока);

**c** – диапазон отображаемой величины;

**d** – единица измерения отображаемой величины;

**e** – цвет индикатора:

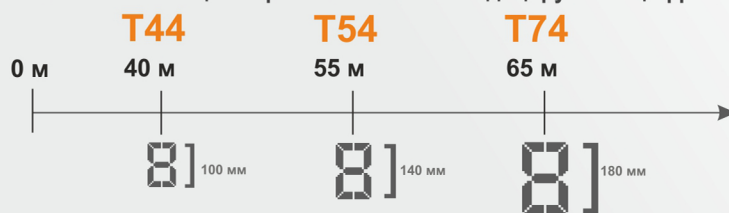
**К** – красный, **З** – зеленый, **Ж** – желтый.



### ТЕХНИЧЕСКИЕ ХАРАКТЕРИСТИКИ

Параметр	T44	T54	T74
Высота знака, мм	100	140	180
Габариты, мм	420×130×40	500×170×40	585×210×40
Диапазон входного сигнала	Постоянный ток и напряжение: мВ: 60; 75; 100 В: 5; 10; 20; 50; 100; 200; 250; 500 мА: 2; 5; 10; 20; 4...20 Переменный ток и напряжение: мВ: 100 В: 10; 20; 50; 100; 200; 250; 380; 500 мА: 2; 5; 10; 20; 50; 100; 200		
Погрешность	±0,5%		
Интерфейс	RS485 протокол ModBus RTU (9600, 19200, 38400 и 57600 бит/с)		
Потребляемая мощность, не более	15,0 В·А	17,0 В·А	20,0 В·А
Дискретный выход	количество: 1; постоянное напряжение 300В, 100 мА или переменное напряжение 200В, 100 мА		
Напряжение питания	от 85 до 253 В переменного тока частотой (50±0,5) Гц или от 120 до 260 В постоянного тока		
Рабочие температуры	+5°C до +50°C		
Средний срок службы	10 лет		
Масса	1,2 кг	1,6 кг	2,0 кг

Максимальное расстояние от наблюдателя, обеспечивающее нормальное чтение индицируемых цифр\*



\* для индикатора красного цвета (для индикаторов зеленого цвета показатель в 2 раза меньше)

### Пример записи обозначения табло при заказе:

- Табло постоянного тока  
T44 - 0...100В - 0...100 - В - К
- Табло переменного тока  
T44 - 100В - 0...100 - В - К

Заявки принимаются по e-mail:

[marketing@elpribor.ru](mailto:marketing@elpribor.ru)

и факсу: (8352) 562-562

Звоните по тел: (8352) 399-918, 399-971

428000, г. Чебоксары, пр. И. Яковлева, 3

[www.elpribor.ru](http://www.elpribor.ru)

